



**BIENVENUE**





# FEUILLARDS TREMPÉS

Gamme de produits

2017



Bienvenue

La société Hugo Schmitz a plus de 140 ans de tradition. Nous sommes une entreprise du groupe Risse + Wilke depuis 2017 et souhaiterions nous présenter. A côté des deux sites de feuillards laminés à froid et de bandes refendues, nous vous proposons des feuillards en acier trempé de très bonne qualité sur notre site à Hagen-Hohenlimburg. Nous fabriquons dans nos fours de trempe et nos lignes de revenu de nombreuses qualités avec les traitements souhaités, les types de surfaces, l'état des rives et leur réalisation.

Votre équipe Hugo Schmitz

## DIMENSIONS DISPONIBLES

épaisseur: 0,20 - 4,00 mm  
largeur: 2,50 - 400 mm

Barres

largeur: max. 400 mm  
longueur: 800 - 6000 mm  
longueurs spéciales sur demande

## GAMME DE QUALITÉS DISPONIBLES

- feuillards en acier de qualité et acier spécial alliés et non alliés
- acier à ressorts selon EN 10132-4
- acier d'amélioration selon EN 10132-3
- acier à outils selon EN ISO 4957
- acier pour formage à froid EN 10139

## TOLÉRANCES

selon DIN EN 10140  
tolérances spéciales sur demande

## ETAT DE TRAITEMENT

- légèrement laminé
- trempé

## ETAT DE LIVRAISON

- rouleaux à spire simple
- rouleaux trancanné
- bobines

## CONDITION DES RIVES

- bords cisailés (ébavurés)
- bords arrondis au laminage
- bords arrondis aux couteaux
- bords naturels ronds
- bords laminés à vive arête
- bords spéciaux (sur demande)

La groupe:



Feuillard laminé à froid



Feuillards laminés à chaud



Feuillards tempés



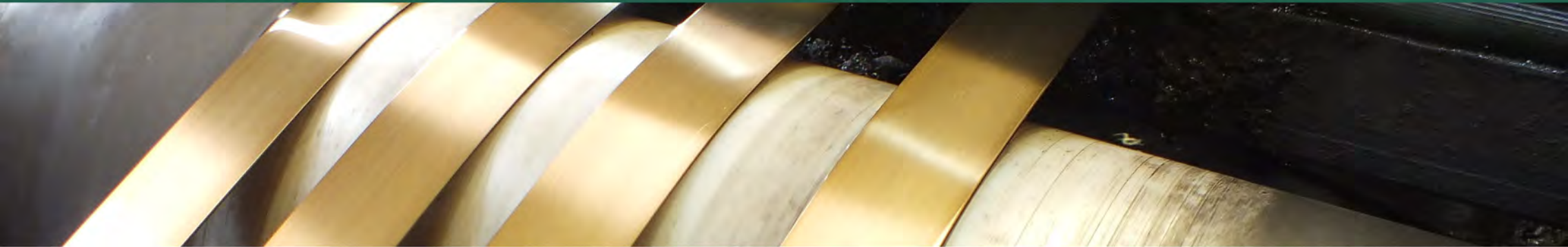
Feuillard pour scies Service Center



# FEUILLARDS: ETAT DE SURFACE

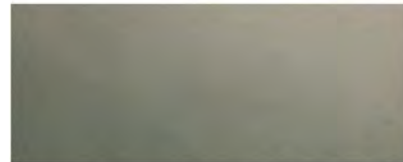
Gamme de produits

2017



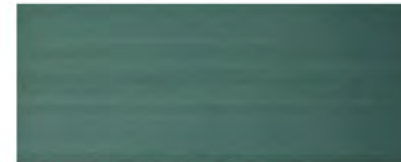
## ETAT DE SURFACE

- surface nue
- surface gris bleu
- surface trempé blanc
- surface polie
  - surface poli fin
  - surface affilée
- surface revenue à la couleur
- surface galvanisé



Feuillard laminé à froid

Surface brillante.



Gris bleu

Surface présentant une légère couche d'oxydation. Pas de garantie pour une couleur uniforme ou déterminée.



Poli de trempé

Surface mate, présentant des petites rainures (stries d'étirement).



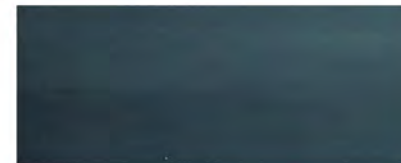
Poli blanc

Surface brillante, poli blanc.



Poli blanc, à aspect brossé

Surface brillante, meulée. Surface caractéristique pour la fabrication de scies.



Poli bleu

Surface polie, puis revenue à la couleur. Couleur très uniforme. Sur demande diverses nuances de bleu possibles.



Poli jaune

Surface polie, puis revenue à la couleur. Couleur très régulière. Sur demande diverses nuances de jaune possibles.

# FEUILLARD POUR SCIES POUR OUTILS À MAIN

Feuillards spéciales

2017



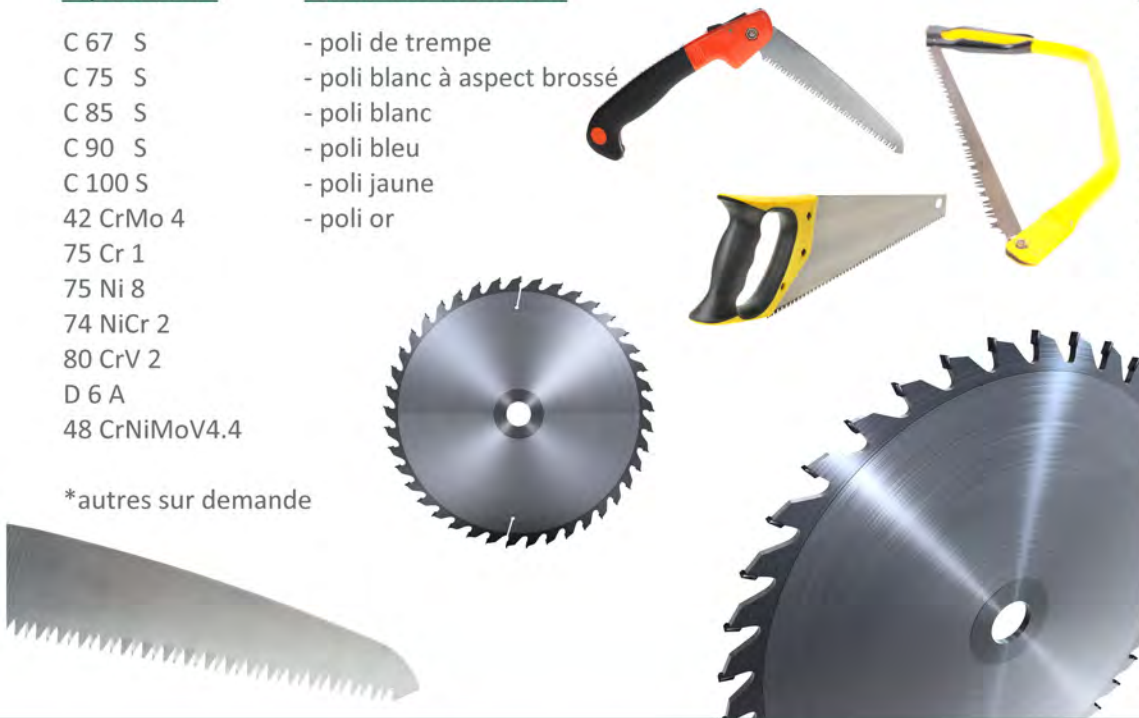
## \*QUALITÉS

- C 67 S
- C 75 S
- C 85 S
- C 90 S
- C 100 S
- 42 CrMo 4
- 75 Cr 1
- 75 Ni 8
- 74 NiCr 2
- 80 CrV 2
- D 6 A
- 48 CrNiMoV4.4

\*autres sur demande

## ÉTAT DE SURFACE

- poli de trempe
- poli blanc à aspect brossé
- poli blanc
- poli bleu
- poli jaune
- poli or



## \*QUALITÉS

- C 55 E
- C 55 S
- C 60 E
- C 60 S
- C 67 S
- C 75 S
- C 85 S
- C 90 S
- C 100 S
- 42 CrMo 4

\*autres sur demande

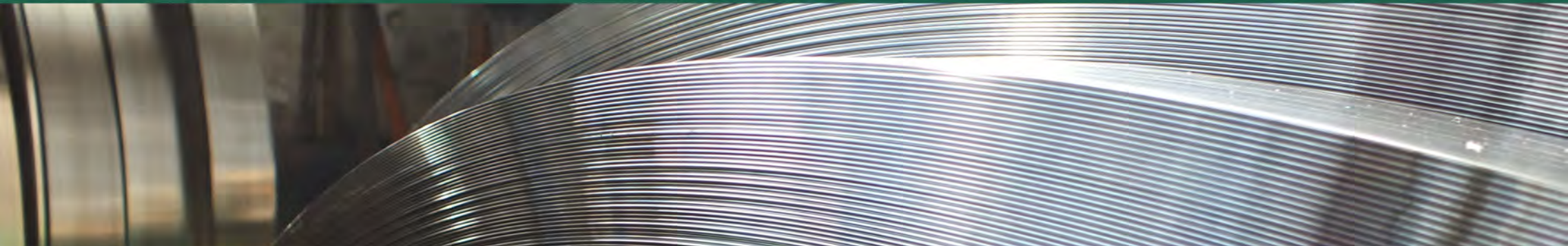
## ÉTAT DE SURFACE

- poli de trempe
- poli blanc à aspect brossé
- poli blanc
- poli bleu
- poli jaune
- poli or



Quelques produits typiques: Scies à ruban à usage extrême, scies à main, scies à ruban, scies pour débitage, guides pour tronçonneuses, lames de scies circulaires

Quelques produits typiques: Couteaux à reboucher, couteaux à colle, raclours, truelles, fers à joint, taille-haies, râteliers à gazon, équerrres de menuisier, réglets, outils de mesure



## \*QUALITÉS

C 60 S  
C 67 S  
C 75 S  
C 85 S  
C 90 S  
C 100 S  
C 125 S  
48 Si 7  
56 Si 7  
51 CrV 4  
80 CrV 2

\*autres sur demande

## ÉTAT DE SURFACE

- gris bleu  
- poli de trempe  
- poli blanc à aspect brossé  
- poli blanc  
- poli bleu



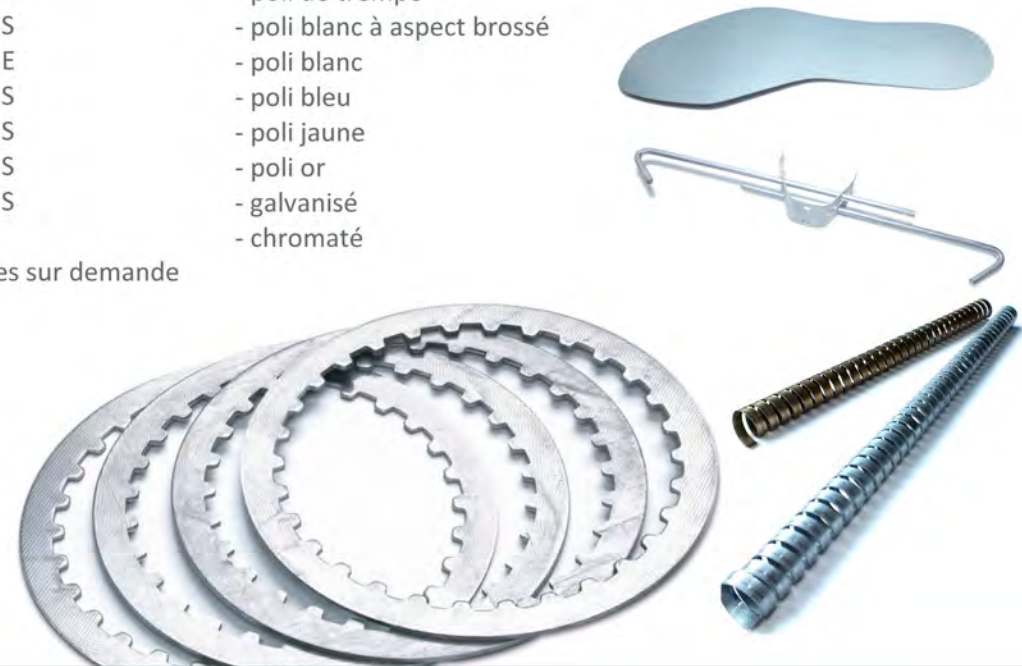
## \*QUALITÉS

C 55 E  
C 55 S  
C 60 E  
C 60 S  
C 67 S  
C 75 S  
C 85 S

\*autres sur demande

## ÉTAT DE SURFACE

- poli de trempe  
- poli blanc à aspect brossé  
- poli blanc  
- poli bleu  
- poli jaune  
- poli or  
- galvanisé  
- chromaté



# FIL ÉCRASÉ ET PLUS ...

Feuillards spéciales

2017



## \*QUALITÉS

C 55 E  
C 55 S  
C 60 E  
C 60 S  
C 67 S  
C 75 S  
C 85 S  
C 90 S  
C 100 S  
42 CrMo 4

## ETAT DE SURFACE

- poli gris bleu  
- poli blanc  
- poli blanc à aspect brossé  
- poli bleu  
- poli jaune  
- poli or



## ETAT DE LIVRAISON

- rouleaux trancanné  
- bobines



## ETAT DE TRAITEMENT

A - recuit doux  
LC - légèrement laminé  
CR - légèrement bien laminé  
à résistance



\*autres sur demande



## FEUILLARD FIN

Quelques produits typiques: lames de scie sauteuse, pièces emboutiques et découpées, barres pour jauge à huile, soutiens dans le domaine orthopédique, ressorts, râteliers à gazon ...



DIRECTION GÉNÉRALE  
DIRECTION D'USINE  
DIRECTION SERVICE COMMERCIAL

+49 (0) 2334/9589-30  
+49 (0) 2334/9589-31  
+49 (0) 2334/9589-32

MANAGING DIRECTION  
PLANT MANAGEMENT  
SALES DIRECTION



[WWW.HUGO-SCHMITZ.DE](http://WWW.HUGO-SCHMITZ.DE)

HUGO SCHMITZ GMBH & CO. KG  
ELSEYER STRASSE 47-51, D-58119 HAGEN  
TEL.: +49 (0) 2334/9589-0  
FAX: +49 (0) 2334/52773  
INFO@HUGO-SCHMITZ.DE



PLAN D'ACCÈS